

# FUENGIROLA DESTINO ACCESIBLE

## COMPROMETIDOS CON LA ACCESIBILIDAD



Fuengirola fue pionera en Andalucía en la creación de playas adaptadas, y por ello, actualmente todas las playas de su litoral cuentan con una parcela accesible para las personas con movilidad reducida. Dichos espacios proporcionan a los usuarios todo el equipamiento y servicios necesarios para disfrutar de las playas del municipio y del baño en aguas mediterráneas.

## UN LITORAL ADAPTADO

Fuengirola no cesa en su empeño de convertirse en un destino accesible, continúa trabajando para facilitar la experiencia a los usuarios con necesidades especiales o con movilidad reducida. Sus 7 kilómetros de costa están dotados con una amplia variedad de infraestructuras y, por ello, las playas del municipio han sido premiadas con la Bandera de Accesibilidad Universal.

## PARCELAS ACCESIBLES



Situadas en pérgola 7 (playa Castillo), pérgola 18 (playa de Fuengirola), pérgola 41 (playa Boliches-Gaviotas) y pérgola 59 (playa Carvajal).

## SERVICIO DE ATENCIÓN AL BAÑO

Durante la época estival, las playas adaptadas están atendidas por personal cualificado que presta asistencia a los usuarios que lo precisen. El horario de atención al baño para las personas con necesidades especiales es de forma diaria y continuada de 11:00 a 20:00 desde el 1 de junio hasta el 30 de septiembre, pudiéndose reservar dicha ayuda por teléfono para mayor comodidad.



Teléfono: 691 102 985

## DUCHAS ADAPTADAS

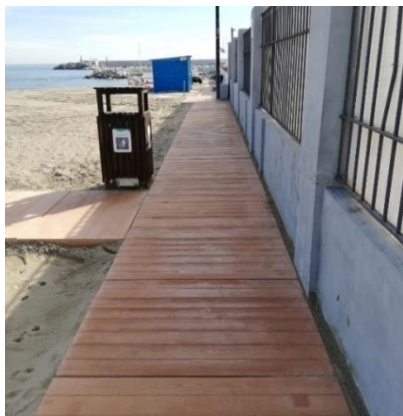
Un total de 8 duchas adaptadas se reparten por el litoral de Fuengirola para aquellas personas con necesidades especiales.

## ASEOS ADAPTADOS



Las playas del municipio están equipadas con 14 aseos adaptados, 8 de ellos son módulos completamente adaptados a personas con movilidad reducida que tras su uso se limpian y desinfectan de forma automática.

## ACCESOS Y SUPERFICIES ACCESIBLES



Las zonas diáfanas que hay en cada parcela accesible, así como los accesos a las playas y la superficie de las duchas adaptadas son de hormigón. Este material se ha empleado en sustitución de los antiguos tablones de madera para facilitar la movilidad de sillas de ruedas o andadores.

## ZONA PARA MAYORES



En la Playa de San Francisco hay un área específica para facilitar el baño a personas mayores. Esta zona está compuesta por un espacio rodeado de balizas para que los mayores naden con seguridad, 2 barandillas que hacen más fácil la entrada y salida del agua y 22 asientos semisumergidos.

## PLAYAS

Fuengirola vive asomada al Mediterráneo y sus playas integradas en el casco urbano se caracterizan por la calidad de sus aguas y arenas. Estas cualidades han sido reconocidas por la Unión Europea que ha otorgado a todas las playas de la localidad su galardón de Bandera Azul.

## PLAYA CASTILLO



- La Pérgola 7 es accesible y se sitúa en la C/ Tartesios junto al Puente de la Armada.
- Ofrece servicio de atención al baño a personas con movilidad reducida en una zona de sombra de 54m<sup>2</sup>.
- Dispone de silla anfibia, grúa para personas con necesidades especiales y muletas anfibias.
- Existe una zona anexa de 3 parasoles en una tarima de madera cerca de la orilla.

## PLAYA DE FUENGIROLA



- La Pérgola 18 es accesible y se encuentra en el Paseo Marítimo nº 10.
- Ofrece servicio de atención al baño a personas con movilidad reducida en una zona de sombra de 54m<sup>2</sup>.
- Dispone de silla anfibia, grúa para personas con necesidades especiales y muletas anfibias.
- Existe una zona anexa de 3 parasoles en una tarima de madera cerca de la orilla.

## PLAYA LOS BOLICHES-LAS GAVIOTAS



- La Pérgola 41 se encuentra adaptada a personas con necesidades especiales. Se localiza en el Paseo Marítimo nº 94.
- Ofrece servicio de atención al baño a personas con movilidad reducida en una zona equipada con 28 parasoles y tumbonas.
- Dispone de silla anfibia, grúa para personas con necesidades especiales y muletas anfibias.
- En las proximidades, hay 10 plazas de aparcamiento para personas con movilidad reducida.

## PLAYA DE CARVAJAL



- La Pérgola 59 es accesible y se ubica en el Paseo Marítimo nº 144.
- Dispone de atención al baño a personas con movilidad reducida en una zona de sombra de 54m<sup>2</sup>.
- Dispone de silla anfibia, grúa para personas con necesidades especiales y muletas anfibias.
- Existe una zona anexa de 3 parasoles en una tarima de madera cerca de la orilla.

## ENTORNO ACCESIBLE

Además de las playas accesibles, en las inmediaciones de dichas parcelas se han tenido en consideración otras facilidades que hacen que el litoral fuengiroleño destaque por su inclusión y por sus altos estándares de accesibilidad.

### ACCESOS A LAS PLAYAS Y A LOS SERVICIOS EN LA ZONA DE ARENA



Todas las entradas a las parcelas son accesibles mediante una rampa a nivel o con una pendiente muy suave siendo el pavimento podotáctil.

Además, el acceso a la zona de arena no presenta obstáculos y se realiza mediante pasarelas estables con contraste cromático.

### CONEXIÓN DE LAS PLAYAS CON TRANSPORTE PÚBLICO

Los autobuses urbanos son accesibles, no obstante, una excelente opción para llegar a la playa de forma más directa es usando el servicio de taxis que dispone de 6 vehículos adaptados.

### APARCAMIENTO



Si se opta por ir a la playa con vehículo propio, en las inmediaciones de las parcelas adaptadas hay plazas reservadas para personas con movilidad reducida que se encuentran señalizadas vertical y horizontalmente.

## SEÑALIZACIÓN E INFORMACIÓN



Todas las parcelas adaptadas cuentan con un panel informativo que ofrece los detalles sobre los servicios disponibles en formato visual y además, incluyen un código QR para poder acceder a dicha información en soporte digital.

## INSTALACIONES ACCESIBLES



Las playas no son las únicas instalaciones accesibles de la ciudad. Desde principios de 2020, el Palacio de la Paz, la Casa de la Cultura y el Salón Real del Ayuntamiento –que acogen durante el año numerosos eventos culturales y de interés social- cuentan con novedosos sistemas que permiten mejorar la recepción de las personas que tienen problemas auditivos y necesitan audífonos para poder oír con claridad. Se trata de un sistema de bucle basado en un cableado que recorre parte de la sillería de un espacio público, de modo que quienes se sienten cerca de esta ubicación reciben los sonidos de manera más nítida, sin reverberaciones ni otras molestias.