

FUENGIROLA DESTINATION ACCESSIBLE

ENGAGÉS DANS L'ACCESSIBILITÉ



Fuengirola a été pionnière en Andalousie dans la création de plages adaptées, et c'est pourquoi, actuellement, toutes les plages de son littoral disposent d'une zone accessible aux personnes à mobilité réduite. Ces espaces mettent à la disposition des usagers tous les équipements et services nécessaires pour profiter des plages de la commune et se baigner dans les eaux méditerranéennes.

UN LITTORAL ADAPTÉ

Fuengirola ne cesse de s'efforcer de devenir une destination accesible, elle continue de travailler pour faciliter l'expérience des utilisateurs ayant des besoins spéciaux ou une mobilité réduite. Ses 7 kilomètres de littoral sont équipés d'une grande variété d'infrastructures et, pour cette raison, les plages de la municipalité ont reçu le drapeau de l'accessibilité universelle.

DES PARCELLES ACCESSIBLES



Situé dans la pergola 7 (plage du Château), la pergola 18 (plage de Fuengirola), la pergola 41 (plage de Los Boliches-Gaviotas) et pergola 59 (playa Carvajal).

SERVICE DE'ATTENTION À LA BAINADE

Pendant la saison estivale, les plages adaptées sont dotées d'un personnel qualifié qui fournit une assistance aux usagers qui en ont besoin. Les heures d'ouverture pour le bain des personnes ayant des besoins particuliers sont quotidiennes et continues de 11h00 à 20h00 du 1er juin au 15 septembre, pouvant réserver cette assistance par téléphone pour plus de commodité.



Numéro de téléphone: 621 193 507

DES DOUCHES ADAPTÉES

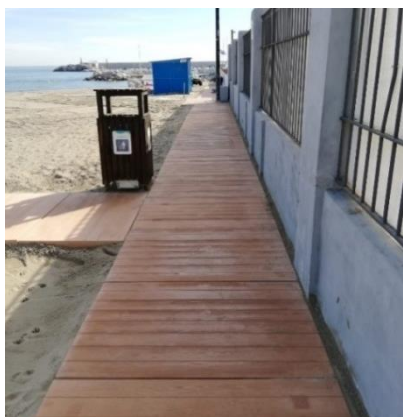
Un total de 8 douches adaptées sont réparties le long de la côte de Fuengirola pour les personnes ayant des besoins particuliers.

DES TOILETTES ADAPTÉES



Les plages de la commune sont équipées de 14 toilettes adaptées, dont 8 sont des modules entièrement adaptés aux personnes à mobilité réduite qui sont automatiquement nettoyés et désinfectés après utilisation.

DES ACCÈS ET DES SURFACES ACCESSIBLES



Les espaces ouverts de chaque parcelle accessible, ainsi que les accès aux plages et la surface des douches adaptées sont en béton. Ce matériau a été utilisé pour remplacer les anciennes planches de bois afin de faciliter la mobilité des fauteuils roulants ou des déambulateurs.

ZONE POUR LES PERSONNES ÂGÉES



À la plage de San Francisco, il existe une zone spécifique pour faciliter la baignade des personnes âgées. Cette zone est composée d'un espace entouré de bornes pour que les personnes âgées puissent nager en toute sécurité, de 2 mains courantes qui facilitent l'entrée et la sortie de l'eau et de 22 sièges semi-immergés.

LES PLAGES

Fuengirola fait face à la Méditerranée et ses plages, intégrées au centre-ville, se caractérisent par la qualité de leur eau et de leur sable. Ces qualités ont été reconnues par l'Union européenne, qui a décerné son drapeau bleu à toutes les plages de la ville, ainsi que par le Q de Qualité Tourisme.

LA PLAGE DU CHÂTEAU



- La pergola 7 est accessible et se trouve dans la rue Tartesios, à côté du pont de l'Armada.
- Elle offre un service de bain aux personnes à mobilité réduite dans une zone ombragée de 54m².
- Elle dispose d'une chaise amphibie, d'une grue pour les personnes Avant des besoins spéciaux et des béquilles amphibies.
- Elle dispose d'une zone attenante de 3 parasols sur une plate-forme en bois au bord de la mer.

LA PLAGE DE FUENGIROLA



- La pergola 18 est accessible et elle est située au Paseo Maritimo n°10.
- Elle offre un service de bain aux personnes à mobilité réduite dans une zone ombragée de 54m².
- Elle dispose d'une chaise amphibie, d'une grue pour les personnes ayant des besoins spéciaux et des béquilles amphibies.
- Elle dispose d'une zone attenante de 3 parasols sur une plate-forme en bois au bord de la mer.

LA PLAGE LOS BOLICHES-LAS GAVIOTAS



- La pergola 41 est adaptée aux personnes ayant des besoins spéciaux. Elle est située à Paseo Marítimo nº94.
- Elle offre un service de bain aux personnes à mobilité réduite dans une zone équipée avec 28 parasols et des chaises longues.
- Elle dispose d'une chaise amphibie, d'une grue pour les personnes ayant des besoins spéciaux et des béquilles amphibies.
- Dans les environs, il y a 10 places de parking pour les personnes à mobilité réduite.

LA PLAGE DE CARVAJAL



- La pergola 59 est accessible et elle est situé à Paseo Marítimo nº144.
- Elle offre un service de bain aux personnes à mobilité réduite dans une zone ombragée de 54m².
- Elle dispose d'une chaise amphibie, d'une grue pour les personnes ayant des besoins spéciaux et des béquilles amphibies.
- Elle dispose d'une zone attenante de 3 parasols sur une plate-forme en bois au bord de la mer.

UN ENVIRONNEMENT ACCESSIBLE

Outre les plages accessibles, d'autres installations ont été prises en considération à proximité de ces parcelles, ce qui fait que le littoral de Fuengirola se distingue par son caractère inclusif et ses normes d'accessibilité élevées.

LES ACCÈS À LA PLAGE ET AUX SERVICES DANS LA SABLE



Toutes les entrées des parcelles sont accessibles au moyen d'une rampe de niveau ou en pente très douce avec un pavage tactile.

En outre, l'accès à la zone de sable est libre et assuré par des passerelles stables aux couleurs contrastées.

CONNEXION DES PLAGES AVEC LES TRANSPORTS PUBLICS

Les bus de la ville sont accessibles, cependant, une excellente option pour rejoindre la plage plus directement est d'utiliser le service de taxi, qui dispose de 6 véhicules adaptés.

STATIONNEMENT



Si vous choisissez de vous rendre à la plage avec votre propre véhicule, il existe des espaces réservés aux personnes à mobilité réduite à proximité des emplacements adaptés, qui sont signalés verticalement et horizontalement.

SIGNALISATION ET INFORMATION



Toutes les parcelles adaptées disposent d'un panneau d'information qui fournit des détails sur les services disponibles au format visuel et comprend également un code QR pour accéder à ces informations au format numérique

DES INSTALLATIONS ACCESSIBLES



Les plages ne sont pas les seules installations accessibles de la ville. Depuis le début de l'année 2020, le Palais de la Paix, la Maison de la Culture et la Salle Royale de l'Hôtel de Ville - qui accueillent de nombreux événements culturels et sociaux au cours de l'année - disposent de nouveaux systèmes qui permettent d'améliorer l'accueil des personnes ayant des problèmes d'audition et qui ont besoin d'appareils auditifs pour pouvoir entendre clairement. Il s'agit d'un système en boucle basé sur un câblage qui traverse une partie des sièges d'un espace public, de sorte que ceux qui se sentent proches de cet endroit reçoivent les sons plus clairement, sans réverbérations ou autres perturbations.